

จิตสำนึกที่ดี ที่มีต่อสิ่งแวดล้อม

ด้วยตระหนักว่าหลอดไฟที่หมดอายุแล้วเป็นขยะอันตราย ซึ่งบริการของภาครัฐยังดูแลครอบคลุมไม่ทั่วถึง หลอดไฟโตชิบาขอเป็นส่วนหนึ่งในการดูแลสิ่งแวดล้อม



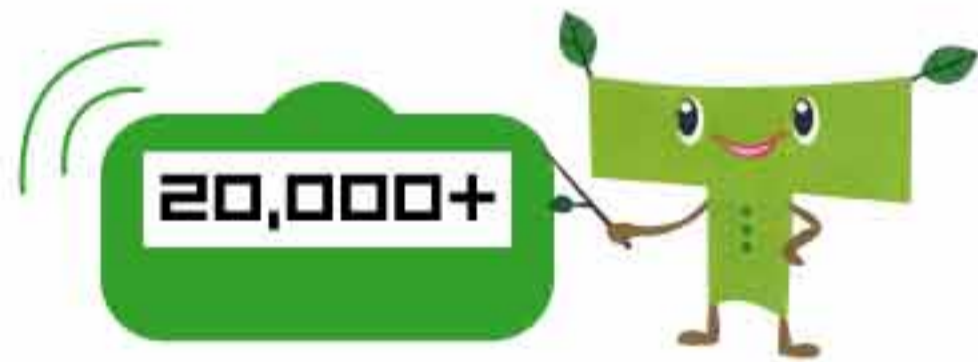
2539

โตชิบา เปลี่ยนการเคลือบหลอดจากสารบิวทิล มาใช้น้ำบริสุทธิ์ ซึ่งไม่ส่งผลกระทบต่อสิ่งแวดล้อมและผู้ปฏิบัติงาน



2541

โตชิบา ได้รับการรับรองสินค้าฉลากเขียว อันเป็นเครื่องยืนยันว่า หลอดไฟโตชิบาเป็นผลิตภัณฑ์ที่เป็นมิตรกับสิ่งแวดล้อม



2549

โตชิบา เป็นหลอดไฟรายแรกที่ได้รับการรับรองอายุการใช้งาน 20,000 ชั่วโมง ซึ่งเป็นการตอกย้ำความเป็นผู้นำด้านการอนุรักษ์ สิ่งแวดล้อมควบคู่ไปกับการพัฒนาผลิตภัณฑ์ และปีเดียวกันนี้ โตชิบาเปลี่ยนการใช้ปรอทเหลวมาใช้ปรอทเม็ดแทนเพื่อสามารถ ควบคุมปริมาณปรอทได้แน่นอนกว่า



หลอดไฟ โตชิบา

สว่างกลางใจ  โลกทุกดวง

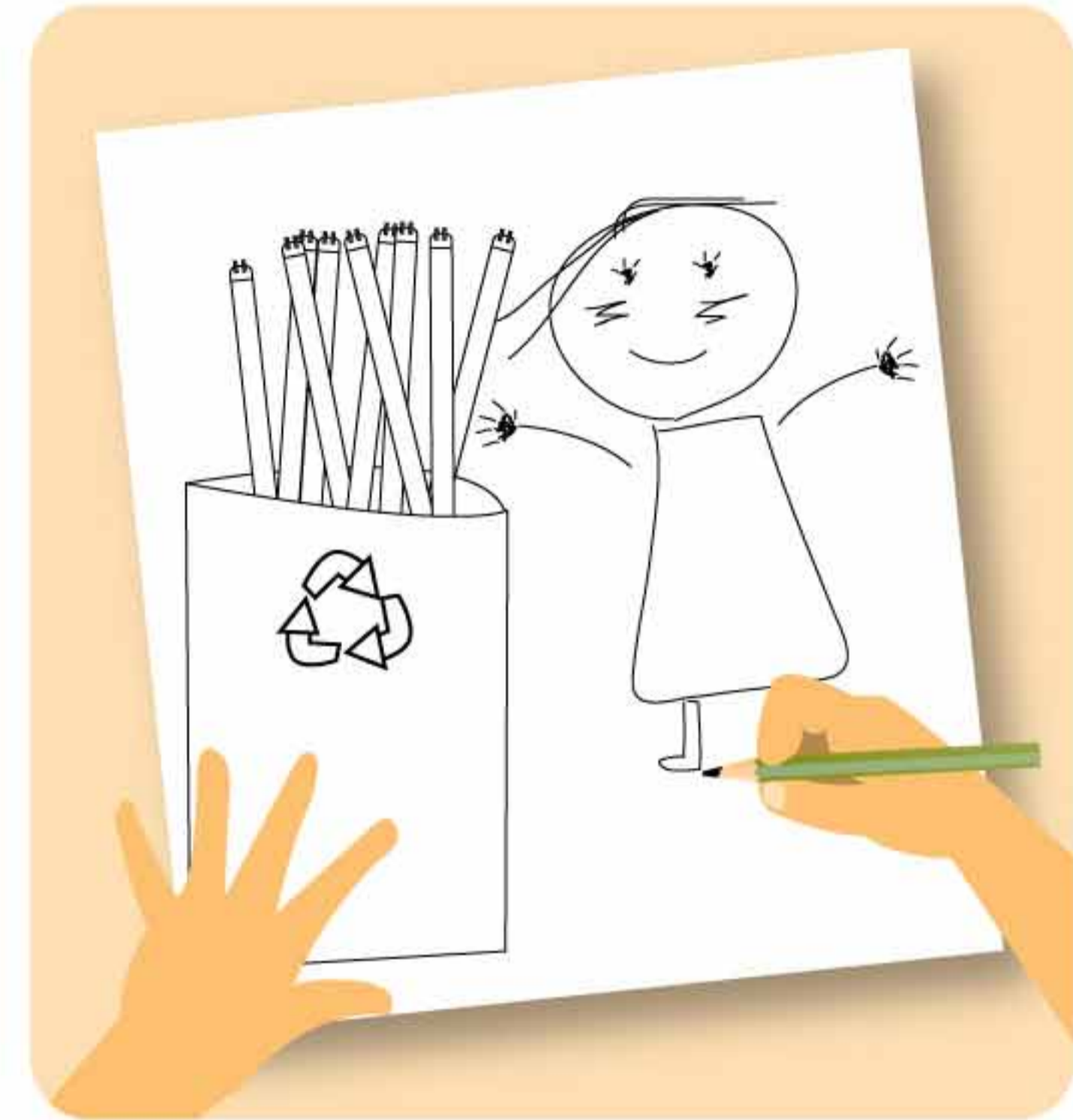
บริษัท ไทยโตชิบาไลท์ติ้ง จำกัด

144 หมู่ 5 สวนอุตสาหกรรมบางกะดี ถ.ติวานนท์ ต.บางกะดี อ.เมือง จ.ปทุมธานี 12000 โทร 0-2501-1425-9

www.toshibalight.com

TOSHIBA
Leading Innovation >>>

โครงการ เก็บ แยก คืน ฟื้นชีวิตให้สิ่งแวดล้อม



T-chan
Environment Friendly
Energy Saving

TOSHIBA
LIGHTING